

# 平成27年度 県内企業の支援施策に関する説明会

## (同時開催:経営課題解決のためのよろず相談会)

### 経営課題の解決や新たな事業展開をサポート!

国、県、市町、関係支援機関では、県内中小企業・小規模企業等のみなさまの経営課題や新たな事業展開等のサポートに向けて、各種の支援施策をご用意しております。

このたび、三重県中小企業・小規模企業振興条例に位置付けられた施策を中心に、平成27年度に行う技術開発、販路開拓、設備投資などの補助制度や、融資制度等について、県内5箇所で開催いたします。また、三重県よろず支援拠点のコーディネーターによる予約制の「よろず相談会」(裏面に案内を記載しています。)も併せて実施いたします。

多くの事業者のみなさまのご参加をお待ちしております。

#### 【県内企業の支援施策に関する説明会】

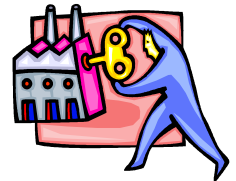
◆日時・場所(会場へのアクセス方法は裏面の地図をご覧ください)

- ① 平成27年3月18日(水) 13:30から(13:00受付開始)  
三重県四日市庁舎 6階 大会議室
- ② 平成27年3月20日(金) 13:30から(13:00受付開始)  
三重県津庁舎 6階 大会議室
- ③ 平成27年3月23日(月) 13:30から(13:00受付開始)  
三重県伊勢庁舎 4階 401会議室
- ④ 平成27年3月24日(火) 13:30から(13:00受付開始)  
三重県伊賀庁舎 7階 大会議室
- ⑤ 平成27年3月26日(木) 13:30から(13:00受付開始)  
三重県尾鷲庁舎 5階 大会議室[八鬼山ルーム]

◆お問合せ先 三重県雇用経済部雇用経済総務課 Tel059-224-2355

◆ホームページ <http://www.pref.mie.lg.jp/D1KOYOKEI/setsumeikai/setsumeikai.htm>

※最新情報を随時更新していきます。



時間(予定)	説明内容(予定)
13時30分から	三重県中小企業・小規模企業振興条例、三重県版経営向上計画、融資制度、相談制度、人材育成・確保対策
14時00分頃から	ものづくり産業関連支援制度(技術高度化、販路開拓、設備投資) サービス産業関連支援制度(地域産業振興、販路開拓・拡大、プレミアム商品券などの消費喚起施策)
15時30分頃から	国等(※)による支援制度

・興味のある項目のみの聴講が可能です。

・当日は、説明内容や説明順を変更する場合がありますのでご了承ください。

※国等として、説明を予定しているのは中部経済産業局、中小企業基盤整備機構中部支部、地域によっては、日本政策金融公庫、日本貿易振興機構(ジェトロ)三重貿易情報センター、市町等です。

## 【経営課題解決のためのよろず相談会】

「よろず支援拠点」とは、国が平成26年から各都道府県に設置した、中小企業・小規模企業のための相談窓口です。三重県では、三重県産業支援センター内に設置され、専門スタッフがご相談を伺い、適切な解決方法をご提案します。このたび、支援施策説明会と併せて、下記のとおり出張相談をさせていただきますことになりました。「売上拡大」「経営改善」「生産性向上」など、経営上のさまざまなお悩みの相談に対応いたします。お気軽にお申し込みください。

◆開催日時・場所(会場へのアクセス方法は下の地図をご覧ください)

- ①平成27年3月18日(水) 10時~16時(うち1件1時間弱)  
三重県四日市庁舎5階 51会議室
- ②平成27年3月20日(金) 10時~16時(うち1件1時間弱)  
三重県津庁舎6階 65会議室
- ③平成27年3月23日(月) 10時~16時(うち1件1時間弱)  
三重県伊勢庁舎4階 402会議室
- ④平成27年3月24日(火) 10時~16時(うち1件1時間弱)  
三重県伊賀庁舎4階 第3会議室
- ⑤平成27年3月26日(木) 10時~16時(うち1件1時間弱)  
三重県尾鷲庁舎3階 301会議室[馬越ルーム]

◆お問合せ先 (公財)三重県産業支援センター M-biz相談室 よろず支援拠点 担当:早崎、伊藤  
Tel:059-228-3326 E-mail:yorozu@miesc.or.jp



## ◎申込方法(参加料は無料です)

開催日の**3日前までに**、参加申込書(別紙)に必要事項を記入し、FAX(059-224-3024)、あるいは同様の内容をメール([koyokei@pref.mie.jp](mailto:koyokei@pref.mie.jp))で送信してください。

- ・「**県内企業の支援施策に関する説明会**」については、ご送付いただいた時点で申込完了です。申込者多数のため、会場定員を超えた場合には、個別にご連絡いたします。
- ・「**経営課題解決のためのよろず相談会**」については、三重県よろず支援拠点から改めてご連絡いたします。なお、先着順とさせていただきますので、ご希望に添えない場合がありますことあらかじめご了承ください。

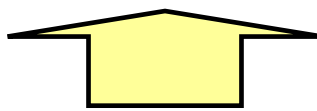
## <会場アクセス図>

※駐車場に限りがありますので、ご来場の際は可能な限り公共交通機関をご利用下さい。



## <会場住所>

- 三重県津庁舎  
(津市桜橋3丁目446-34)
- 三重県伊賀庁舎  
(伊賀市四十九町2802)
- 三重県伊勢庁舎  
(伊勢市勢田町628-2)
- 三重県四日市庁舎  
(四日市市新正4-21-5)
- 三重県尾鷲庁舎  
(尾鷲市坂場西町1-1)



FAX 059-224-3024 又はEmail : [koyokei@pref.mie.jp](mailto:koyokei@pref.mie.jp)

三重県雇用経済部雇用経済総務課 あて

お申込日：平成27年 月 日

## 平成27年度県内企業の支援施策に関する説明会・ 経営課題解決のためのよろず相談会 参加申込書

申込区分（該当区分に○を付けてください）		施策説明会のみ	よろず相談会のみ	両方に参加
希望会場 (参加日にチェックして下さい)		<input type="checkbox"/> 3月18日(水) 三重県四日市庁舎		
		<input type="checkbox"/> 3月20日(金) 三重県津庁舎		
		<input type="checkbox"/> 3月23日(月) 三重県伊勢庁舎		
		<input type="checkbox"/> 3月24日(火) 三重県伊賀庁舎		
		<input type="checkbox"/> 3月26日(木) 三重県尾鷲庁舎		
よろず相談会に参加を希望される場合にご記入ください。	希望する時間（チェックしてください。）	<input type="checkbox"/> 10時～11時 <input type="checkbox"/> 11時～12時 <input type="checkbox"/> 13時～14時	<input type="checkbox"/> 14時～15時 <input type="checkbox"/> 15時～16時 <input type="checkbox"/> いずれの時間帯でも可	
	おおまかな相談内容			
会社・団体名				
所在地		〒 - TEL : FAX :		
E-Mailアドレス				
申込者氏名		参加人数 (申込者含む)		名

\* 施策説明会については、FAX（又はE-mail）をご送付いただいた時点で申込完了です。申込者多数のため、会場定員を超えた場合には、個別にご連絡いたします。

\* よろず相談会については、FAX（又はE-mail）をご送付いただいた後、よろず支援拠点から改めて個別にご連絡いたします。

\* ご記入いただいた個人情報は、主催者において説明会開催に係わる事務処理、各種支援施策案内のため以外には使用いたしません。